

Come sostituire le lampadine bruciate nella console del climatizzatore automatico.



Può capitare che si brucino alcune lampadine del comando automatico del climatizzatore. A questo punto ci si può rivolgere all'assistenza ufficiale, la quale provvederà a sostituire l'intero blocco del comando clima (con esborso di una notevole somma) ... oppure ci si arrangia in autonomia.

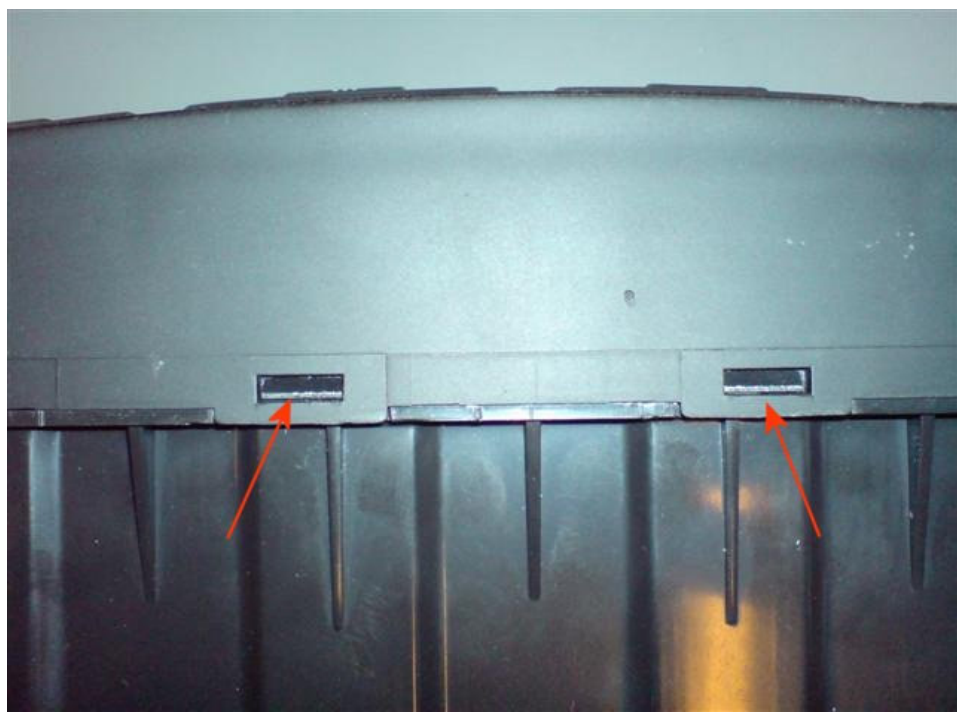
Occorre innanzitutto smontare il gruppo comandi clima. Per fare questo occorre levare le modanature in finta radica, togliere le viti che fissano la consolle centrale ed accedere così al gruppo clima per smontarlo.



A questo punto occorre svitare le quattro viti indicate dalla freccia nella figura sottostante.



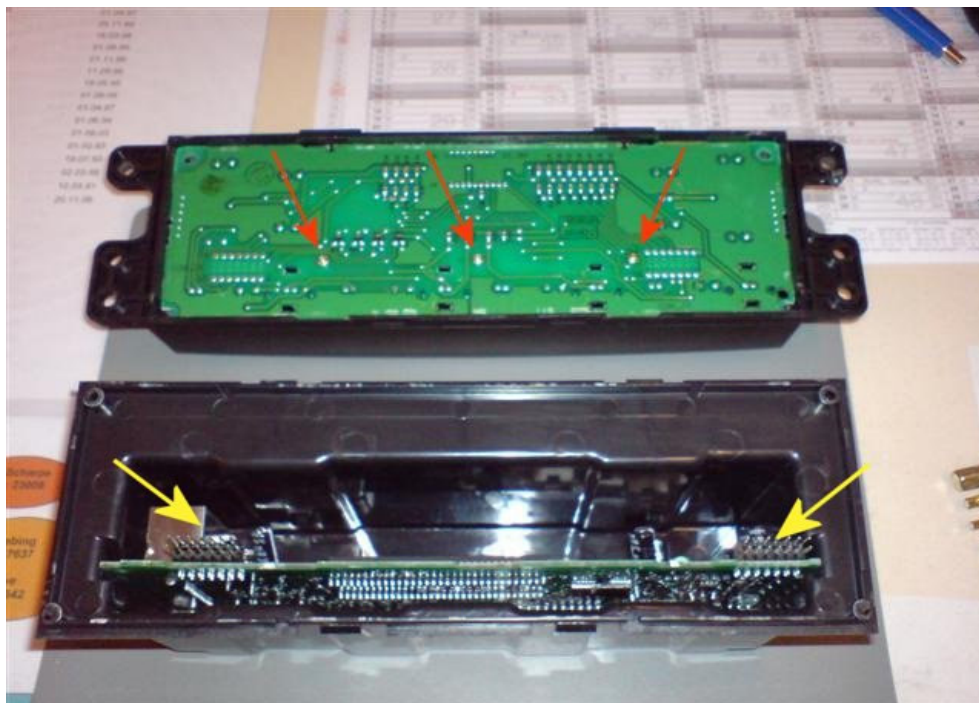
Successivamente occorre sganciare i 4 fermi (2in alto e 2 in basso) che tengono fisso il coperchio, utilizzando un piccolo cacciavite a taglio.



A questo punto si possono separare le due parti.

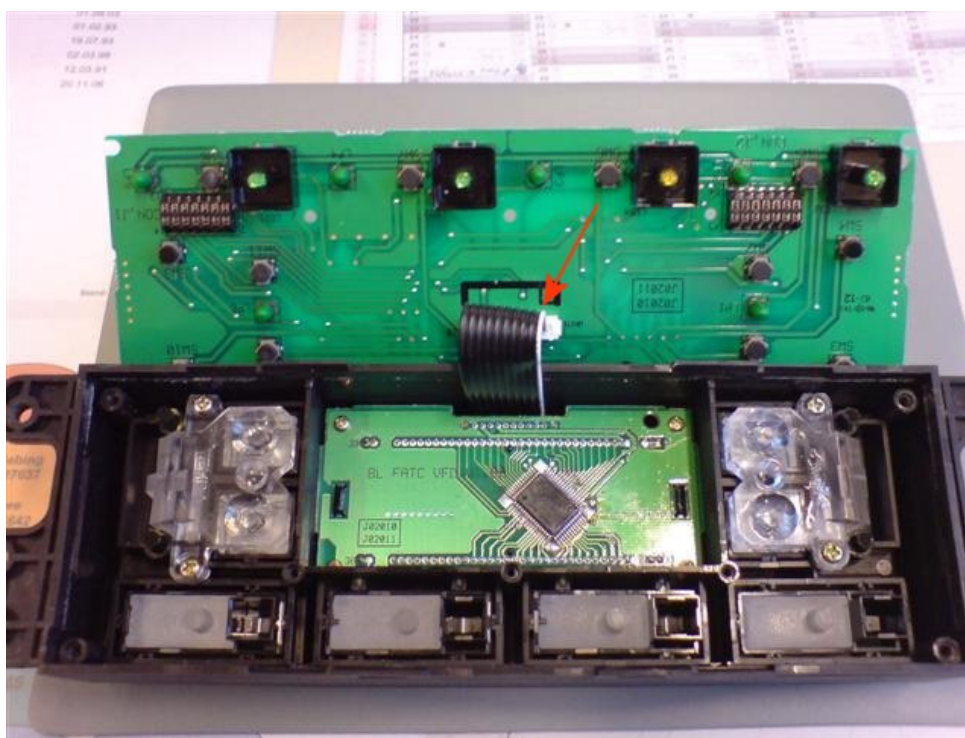
Fate attenzione a separare le due parti separandole in maniera “uniforme”, in quanto le schede elettroniche in esse contenute sono collegate da connettori a pettine che potrebbero piegarsi / danneggiarsi (indicati in figura da frecce gialle).

Una volta separate le due parti occorre svitare le tre piccole viti (indicate dalle frecce rosse)

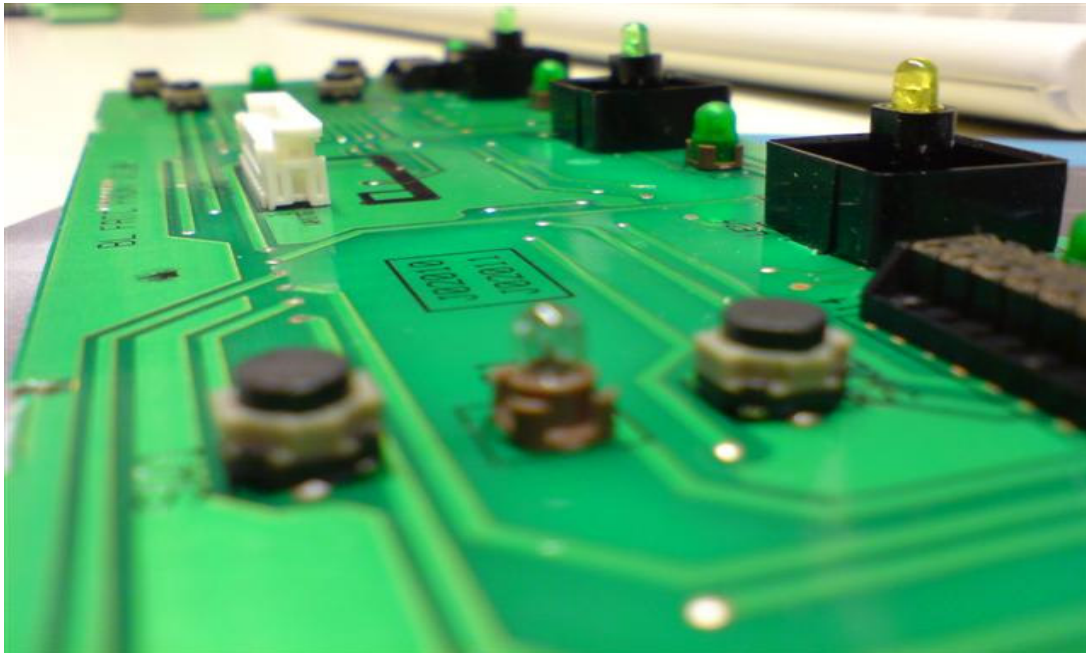


Ora non resta che togliere il cavo “flat”. (indicato in figura sottostante dalla freccia rossa)

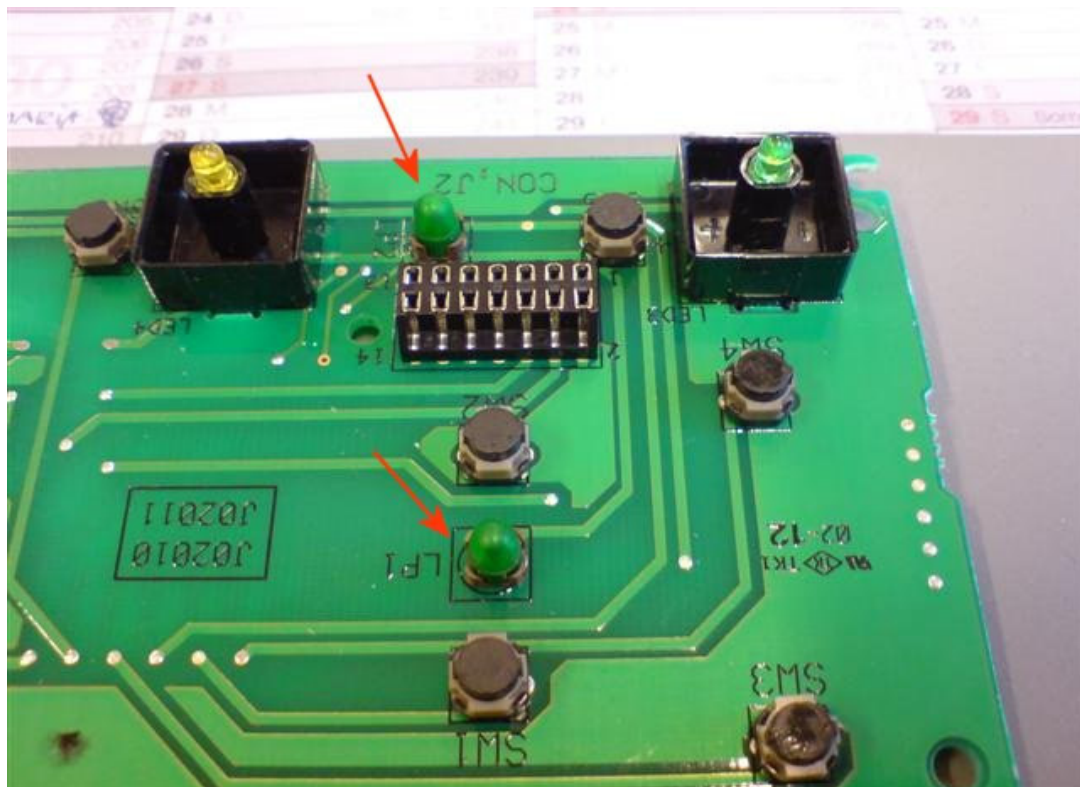
E' sufficiente sollevare leggermente e con attenzione lo zocchetto bianco, utilizzando un piccolo cacciavite a taglio e facendo leva ai lati dello zoccolo.



Ecco come si presenta la scheda una volta smontata



Ci sono 6 lampadine per la retroilluminazione e 4 LED che illuminano gli interruttori (I LED sono riconoscibili in quanto montati su supporti in plastica nera a base quadrata).



Le 6 lampadine sono dotate (coperte) da tappi di gomma verde. Pertanto, la bella Illuminazione verde del display è determinata da questi “cappuccetti” colorati. Se li rimuoviamo avremo della “normalissima” luce bianca.



Per sostituire le lampadine occorre innanzitutto dissaldare quella bruciata, pulire i contatti sulla scheda e lo zocchetto plastico che la tiene nella giusta posizione.

Quindi inserire una lampadina nuova e saldarla nuovamente alla basetta.

Occorre fare un poco di attenzione: adoperare un saldatore di potenza troppo elevata può portare al surriscaldamento della piastra ed al danneggiamento dei componenti.

Utilizzare quindi preferibilmente un saldatore di bassa potenza (10-15W massimo) e non insistere troppo lungamente nella saldatura.

Le lampadine sono delle normalissime lampade ad incandescenza da 12 volt 0,06 Ampere.

Attenzione solo alla loro dimensione: se troppo grandi si rischia che vadano a toccare in fase di riassetto, e/o che non si riescano più ad inserire i cappuccetti colorati.

Una volta terminato il lavoro occorre riassetto la consolle seguendo esattamente all'inverso le istruzioni per lo smontaggio.

Come si può vedere dalla foto, il test finale ha dato esito positivo: tutte le luci sono state ripristinate!



Le lampadine qui sotto sono compatibili all'utilizzo nella consolle del Sorento.
Prendendo la lampadina bianca occorre utilizzare il cappuccetto plastico.
Con la lampadina verde si può anche omettere di adoperare il cappuccetto.
Sostituendo tutte e 6 le lampadine originale con quelle di colori diversi, si può variare la tonalità del display del clima.



727091-ZA 6 - 12 V (Ø x L) 3.1 mm x 6.5 mm Transparent 17mm
727067-ZA 6 - 12 V (Ø x L) 3.1 mm x 6.5 mm Rot 17 mm
727075-ZA 6 - 12 V (Ø x L) 3.1 mm x 6.5 mm Grün 17 mm
727083-ZA 6 - 12 V (Ø x L) 3.1 mm x 6.5 mm Gelb 17 mm
727105-ZA 6 - 12 V (Ø x L) 3.1 mm x 6.5 mm - 17 mm