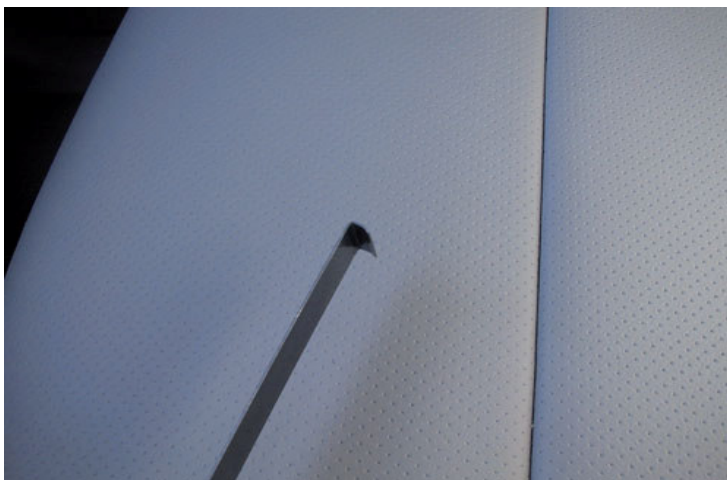


## **Come si tolgono le modanature in finta radica, per poter smontare la consolle centrale ed accedere ai comandi del clima ed all'autoradio.**

Innanzitutto occorre recuperare/costruirsi un attrezzo simile a quello della figura sottostante. Allo scopo è sufficiente un lamierino da piegare con le pinze, oppure un coperchietto posteriore di un vecchio PC desktop.



Una volta che abbiamo l'attrezzo, lo andremo ad inserire come in figura sottostante. Una volta aperto il cassetto del posacenere, infiliamo la parte corte dell'attrezzo sotto alla modanatura (magari possiamo aiutarci sollevando un poco con le dita la modanatura in modo da infilarlo meglio)



A questo punto è sufficiente tirare con forza (ma possibilmente senza strappi) in modo da sganciare in sequenza i 3 tasselli elastici che tengono ferma la modanatura. Una volta tolta, eseguiremo la stessa operazione dall'altro lato. A questo punto avremo libero accesso alle viti che ci permettono di smontare la parte centrale della consolle.